

Inwestycje w dywersyfikację działalności sektora HoReCa

A1.2.1 "Inwestycje dla przedsiębiorstw w produkty, usługi i kompetencje pracowników oraz kadry związane z dywersyfikacją działalności" w ramach programu Krajowy Plan Odbudowy i Zwiększania Odporności (KPO)

**Zasady wyboru wniosków o objęcie
przedsięwzięć MŚP wsparciem**

Finansowanie projektu



- ✓ Program Krajowy Plan Odbudowy
- ✓ Komponent A „Odporność i Konkurencyjność Gospodarki”
- ✓ Inwestycja A1.2.1. Inwestycje dla przedsiębiorstw w produkty, usługi i kompetencje pracowników oraz kadry związane z dywersyfikacją działalności

Cel projektu



- ✓ Celem Działania A1.2.1 jest wsparcie mikro, małych i średnich przedsiębiorstw z sektora HoReCa, turystyka lub kultura najbardziej dotkniętych skutkami pandemii Covid-19, które w latach 2020 lub 2021 odnotowały spadek obrotów w wysokości co najmniej 20% liczony rok do roku.
- ✓ Całkowita kwota pomocy finansowej w ramach Inwestycji A1.2.1 KPO wynosi **1 261 552 841 zł**

Ogólne założenia



- ✓ Wniosek generowany jest i składany elektronicznie w systemie LSI dostępnym przez stronę <https://lsi.parp.gov.pl>
- ✓ Wniosek należy sporządzić zgodnie z Instrukcją wypełniania wniosku o objęcie przedsięwzięcia MŚP wsparciem
- ✓ Wzór wniosku stanowi załącznik nr 3 do Regulaminu
- ✓ Wniosek należy wypełnić w języku polskim. Niektóre pola są wypełniane automatycznie. Pola mają ograniczenia liczby znaków
- ✓ Wszystkie dane muszą być aktualne na dzień złożenia wniosku
- ✓ Należy wybrać z listy operatora, który obsługuje województwo, w ramach którego przedsiębiorca planuje realizować inwestycję

Struktura wniosku

1. Informacje ogólne o przedsięwzięciu
2. Informacje o Wnioskodawcy
3. Spadek obrotów Wnioskodawcy
4. Szczegóły projektu
5. Założenia przedsięwzięcia
6. Wskaźniki
7. Harmonogram rzeczowo-finansowy
8. Źródła finansowania wydatków
9. Załączniki

1. Informacje ogólne o przedsięwzięciu



Region – należy wybrać Operatora, który obsługuje województwo, w ramach którego Wnioskodawca będzie realizował, zgodnie z miejscem prowadzonej działalności gospodarczej.

Tytuł przedsięwzięcia – musi zawierać nazwę regionu, w którym będzie realizowane przedsięwzięcie

Data rozpoczęcia i zakończenia przedsięwzięcia – po dniu złożenia wniosku, zakończenie realizacji zarówno rzeczowe i jak i finansowe (nie dłużej niż 12 miesięcy od dnia rozpoczęcia realizacji przedsięwzięcia)

Opis przedsięwzięcia – precyzyjny i konkretny zakres przedsięwzięcia spójny z celem przedsięwzięcia

2. Informacje o Wnioskodawcy



- ✓ Nazwa Wnioskodawcy zgodnie z dokumentami rejestrowymi
- ✓ wielkość przedsiębiorstwa
- ✓ data rozpoczęcia działalności
- ✓ forma prawna
- ✓ NIP
- ✓ REGON
- ✓ numer KRS
- ✓ numer PKD przeważającej działalności (lista jednokrotnego wyboru)
- ✓ adres siedziby

3. Spadek obrotów Wnioskodawcy



- ✓ 2021 → 2020
- ✓ 2020 → 2019
- ✓ 2021 → 2019 (jeśli działalność była zawieszona przez co najmniej 6 miesięcy w 2020 r.)
- ✓ Spadek obrotów gospodarczych rozumiany jako spadek sprzedaży towarów lub usług w ujęciu wartościowym.
- ✓ Procentowy spadek zostanie wyliczony przez system
- ✓ Działalność gospodarcza zgodna z Inwestycją A1.2.1.
- ✓ PKD przeważającej działalności (z branży HoReCa, turystyka, kultura), opis działalności.

4. Szczegóły projektu



Zgodność z politykami horyzontalnymi UE

Opis wpływu przedsięwzięcia na **równościowe zasady horyzontalne**:

1. Zasada równości szans i niedyskryminacji oraz równości szans kobiet i mężczyzn
2. Zasada zrównoważonego rozwoju
3. Zasada „nie czynić znaczącej szkody środowisku” (DNSH – Do no significant harm)

5. Założenia przedsiębiorstwa MŚP



1. Opis rozszerzonej lub zdywersyfikowanej działalności przedsiębiorstwa (potwierdzony wybranym kodem PKD działalności)
2. Cel przedsięwzięcia MŚP – należy opisać działania i przedstawić, w jaki sposób przyczynią się one do zwiększenia odporności przedsiębiorstwa na sytuacje kryzysowe, należy zachować spójność z harmonogramem rzeczowo-finansowym
3. Komponent inwestycyjny
4. Działania w zakresie zielonej transformacji
5. Działania w zakresie transformacji cyfrowej
6. Komponent usług doradczych o charakterze rozwojowym
7. Komponent szkoleniowy
8. Nazwa nowego produktu/usługi wprowadzonego na rynek w wyniku rozszerzenia lub dywersyfikacji działalności – (faza testów i badań musi zostać zakończona)

6. Wskaźniki przedsięwzięcia MŚP



- ✓ obiektywne, weryfikowalne, realne, mierzalne, odzwierciedlające założone cele przedsięwzięcia, zgodne z komponentami przedsięwzięcia.
- ✓ **pamiętaj! Realizacja wskaźników będzie weryfikowana w trakcie i po zakończeniu realizacji projektu,** na podstawie dokumentacji potwierdzających wykonanie wskaźników warunkuje wypłatę wsparcia i rozliczenie projektu!
- ✓ osiągnięcie wartości docelowych nie później niż w dniu zakończenia realizacji przedsięwzięcia

7. Harmonogram rzeczowo-finansowy



Logiczny opis działań w ramach danego zadania wraz z czasem realizacji oraz przyporządkowaniem kosztów do konkretnego zadania.

Wydatki powinny być uzasadnione i racjonalne czyli niezbędne i bezpośrednio związane z realizacją działań uznanych za kwalifikowalne i zaplanowane w przedsięwzięciu.

8. Źródła finansowania wydatków



- ✓ Wartość wydatków ogółem oraz wartość wydatków kwalifikowalnych w podziale na poszczególne źródła.
- ✓ Wartość dofinansowania zostanie wyliczona automatycznie na podstawie danych z harmonogramu rzeczowo-finansowego.
- ✓ Środki prywatne – środki własne, kredyt, pożyczka

9. Załączniki do wniosku



Obligatoryjne:

Dokumentacja finansowa - sprawozdania finansowe (potwierdzające spadek obrotów)

Decyzje, prawa, pozwolenia niezbędne do realizacji przedsięwzięcia

Oświadczenie Wnioskodawcy o wyrażeniu zgody na doręczenie elektroniczne

Kryteria wyboru wniosków



15

Ocena wniosków obejmuje:

- A. ocenę formalną - niepodlegającą poprawie
- B. merytoryczną, w której należy uzyskać **minimum 20 punktów** na 37 możliwe.

A. Kryteria formalne (0/1)



- ✓ Wnioskodawca prowadzi działalność gospodarczą zgodnie z listą PKD
- ✓ Wnioskodawca na dzień złożenia wniosku prowadzi działalność na terenie województwa, w którym zgłasza lokalizację przedsięwzięcia - miejsce realizacji projektu jest zgodne z danymi rejestrowymi
- ✓ Wnioskodawca posiada prawa i pozwolenia niezbędne do realizacji przedsięwzięcia MŚP
- ✓ Termin realizacji przedsięwzięcia jest zgodny z założeniami programu:
 - ✓ po dniu złożenia wniosku
 - ✓ nie dłużej niż 12 miesięcy
 - ✓ rozpoczęcie działań nie później niż w ciągu 3 miesięcy od złożenia wniosku
 - ✓ okres realizacji projektu nie dłużej niż do 31.01.2026 r.

B. Kryteria merytoryczne – punktowane



1. Kwalifikowalność Wnioskodawcy
2. Przedmiot przedsięwzięcia nie dotyczy działalności wykluczonych z możliwości uzyskania wsparcia
3. Spadek obrotów
4. Przedsięwzięcie dotyczy rozszerzenia lub dywersyfikacji działalności Wnioskodawcy
5. Przedsięwzięcie obejmuje komponenty zgodnie z celem inwestycji
6. Wydatki kwalifikowalne, uzasadnione i racjonalne
7. Zgodność z politykami horyzontalnymi
8. Wysokość wkładu własnego
9. Przedsięwzięcie MŚP realizowane będzie w ramach działalności HoReCa, turystyka lub kultura
10. Dodatkowe efekty realizacji przedsięwzięcia (fakultatywne)
11. Lokalizacja przedsięwzięcia na obszarze o ponadprzeciętnym bezrobociu lub zagrożonym trwałą marginalizacją (fakultatywne)

B1. Kwalifikowalność Wnioskodawcy (4/4 pkt)



1. Wnioskodawca nie jest wykluczony przez PARP (1 pkt)
2. Wnioskodawca nie znajduje się w trudnej sytuacji w rozumieniu przepisów dotyczących pomocy (1 pkt)
3. Na wnioskodawcy nie ciąży obowiązek zwrotu pomocy publicznej (1 pkt)
4. Wnioskodawca jest mikro, małym lub średnim przedsiębiorcą (weryfikowane przed podpisaniem umowy) (1 pkt)

B.2. Rodzaje działalności wykluczone z możliwości uzyskania wsparcia



W ramach oceny sprawdzeniu podlega, czy przedmiot przedsięwzięcia MŚP nie dotyczy rodzajów działalności wykluczonych z możliwości uzyskania pomocy finansowej, o których mowa w przepisach rozporządzenia Komisji (UE) nr 2023/2831 z dnia 13 grudnia 2023 r. w sprawie stosowania art. 107 i 108 Traktatu o funkcjonowaniu Unii Europejskiej do pomocy de minimis (art. 1). (1/1 pkt).

Ocenie podlegać będzie, czy przedsięwzięcie nie dotyczy rodzajów działalności wykluczonych – wsparcie nie może obejmować:

1. Pomocy przyznawanej przedsiębiorstwom prowadzącym działalność w zakresie produkcji podstawowej produktów rybołówstwa i akwakultury
2. Pomocy przyznawanej przedsiębiorstwom prowadzącym działalność w sektorze przetwarzania i wprowadzania do obrotu produktów rybołówstwa i akwakultury, gdy kwotę pomocy ustalono na podstawie ceny lub ilości produktów nabytych lub wprowadzonych do obrotu
3. Pomocy przyznawanej przedsiębiorstwom prowadzącym działalność związaną z produkcją podstawową produktów rolnych

B.2. Rodzaje działalności wykluczone z możliwości uzyskania wsparcia – cd.



... wsparcie nie może obejmować (cd.):

4. Pomocy przyznawanej przedsiębiorstwom prowadzącym działalność w sektorze przetwarzania i wprowadzania do obrotu produktów rolnych w jednym z następujących przypadków:

- ✓ Kiedy wysokość pomocy ustalana jest na podstawie lub ilości takich produktów nabytych od producentów surowców lub wprowadzonych na rynek przez przedsiębiorstwa objęte pomocą
- ✓ Kiedy przyznanie pomocy uwarunkowane jest przekazaniem jej w części lub w całości producentom surowców
- ✓ Pomocy przyznawanej na działalność związaną z wywozem do państw trzecich lub państw członkowskich, tzn. Pomocy bezpośrednio związanej z ilością wywożonych produktów, tworzeniem i prowadzeniem sieci dystrybucyjnej lub innymi wydatkami bieżącymi związanymi z prowadzeniem działalności wywozowej,
- ✓ Pomocy uwarunkowanej pierwszeństwem użycia krajowych towarów i usług w stosunku do towarów i usług pochodzących z przywozu

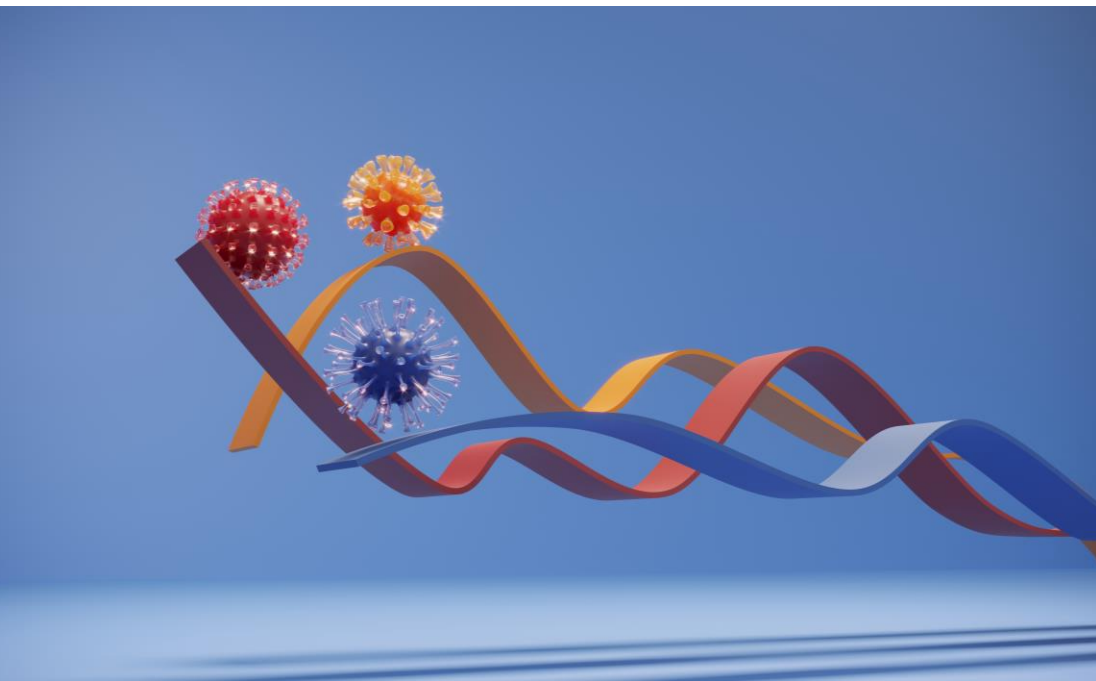
B.3. Odnotowany spadek obrotów (1/5 pkt.)

Warunek – **minimum 20% spadek** wykazany za lata 2020 do 2019 lub 2021 do 2020 (lub 2021 do 2019 jeśli działalność była zawieszona w roku 2020 przez co najmniej 6 miesięcy)

Weryfikacja – na podstawie dokumentów finansowych załączonych do wniosku: sprawozdania finansowe, dokumenty finansowe w rozumieniu ustawy CIT albo ustawy PIT (w zależności od sposobu rozliczeń księgowo - podatkowych).

Punktacja:

- ✓ 20% - 40% - 1 pkt.
- ✓ 40% - 50% - 3 pkt.
- ✓ co najmniej 50% - 5 pkt.



B.4. Rozszerzenie lub dywersyfikacja działalności (3/3 pkt.)

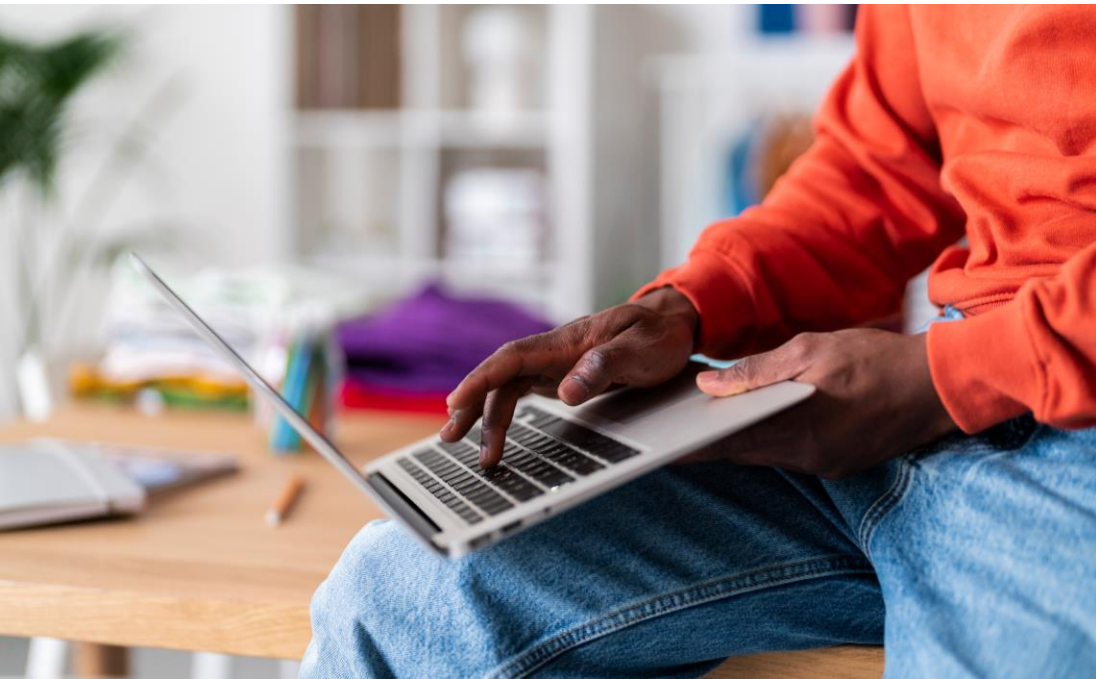


Przedsięwzięcie MŚP dotyczy rozszerzenia lub dywersyfikacji działalności Wnioskodawcy:

1. Czy przedsięwzięcie przyczyni się do zwiększenia odporności przedsiębiorstwa na sytuacje kryzysowe (wstrząsy gospodarcze, społeczne i środowiskowe)? (1 pkt)
2. Czy celem przedsięwzięcia jest rozszerzenie lub dywersyfikacja prowadzonej działalności (poprzez unowocześnienie bazy usługowej lub produkcyjnej, zmianę sposobu produkcji lub dostarczania produktów lub usług, zmiany w asortymencie produktów lub usług z oferty, pozyskanie nowych dostawców, dystrybutorów lub usługodawców, zwiększenie grupy potencjalnych odbiorców, wdrożenie odmiennych metod produkcji (w tym przede wszystkim uwzględniających niższe zużycie zasobów, materiałów, energii) (1 pkt)
3. Czy celem przedsięwzięcia jest uruchomienie produkcji nowego produktu lub rozpoczęcie świadczenia nowej usługi (nowy gotowy produkt/usługa na zakończenie realizacji przedsięwzięcia - zakończona faza testów!!) (1 pkt)

Ważne! Nowy produkt może ale nie musi prowadzić do wskazania w KRS dodatkowego kodu PKD (w ramach listy stanowiącej załącznik do dokumentacji konkursowej)

B.5. Przedsięwzięcie obejmuje komponenty zgodne z celem Inwestycji (2/4 pkt.)



1. Obligatoryjny komponent inwestycyjny (max 70% kwoty wnioskowanego wsparcia) (1 pkt.)
2. Planowane działania przyczyniają się osiągnięcia celu projektu i celu Inwestycji A1.2.1. KPO
3. Przedsięwzięcie obejmuje komponent doradczy (1 pkt.)
4. Przedsięwzięcie obejmuje komponent szkoleniowy (1 pkt.)

Komponent doradczy i szkoleniowy nie mogą przekroczyć 30% wnioskowanego wsparcia!

B6. Wydatki są kwalifikowalne oraz zgodne z obowiązującymi limitami (4/4pkt.)



1. Wydatki są uzasadnione i racjonalne (niezbędne i bezpośrednio związane z realizacją działań, wysokość wydatków dostosowana do zakresu zaplanowanych działań) (1 pkt.)
2. Sposób kalkulacji poszczególnych wydatków i rozeznanie rynku wraz ze wskazaniem źródeł danych (1 pkt)
3. Zaplanowane wydatki są zgodne z Przewodnikiem kwalifikowalności wydatków (1pkt.)
4. Przedsięwzięcie mieści się w limitach określonych w Regulaminie:
 - ✓ maksymalna wartość kosztów kwalifikowalnych 600 000 zł,
 - ✓ maksymalna kwota wsparcia 540 000 zł,
 - ✓ minimalna wartość wsparcia 50 000 zł,
 - ✓ maksymalna intensywność wsparcia 90%

Ważne! Wydatki muszą być poniesione PO DNIU ZŁOŻENIA WNIOSKU!

Wszystkie wydatki muszą być celem inwestycji!

B.7. Zgodność z zasadami horyzontalnymi UE (3/3 pkt.)



1. Zasada równości szans i niedyskryminacji oraz równości szans kobiet i mężczyzn (1 pkt.)
2. Zasada “niewyrządzenia znaczącej szkody środowisku” (1 pkt.)
3. Zasada zrównoważonego rozwoju (1 pkt.)

B.8. Wysokość wkładu własnego zapewnionego przez Wnioskodawcę (1/5 pkt.)

Poziom wkładu własnego dodatkowo punktowany w zależności od zadeklarowanego poziomu:

- ✓ 10% - 15% - 1 pkt
- ✓ 15% - 20% - 2 pkt
- ✓ 20% - 25% - 3 pkt
- ✓ 25% - 30% - 4 pkt
- ✓ Powyżej 30% - 5 pkt



B.9. Przedsięwzięcie MŚP realizowane będzie w ramach działalności HoReCa, turystyka lub kultura (1/4 pkt.)



- gdy Wnioskodawca prowadził działalność gospodarczą w ramach dodatkowego kodu PKD określonego w załączniku 1a zarówno pomiędzy 31 grudnia 2019 r. a 20 marca 2020 r., jak i w dniu złożenia wniosku (w każdej z tych dat kod PKD jest kodem dodatkowej działalności) albo gdy wnioskodawca prowadził działalność gospodarczą w ramach przeważającego (podstawowego) kodu PKD określonego w załączniku 1a pomiędzy 19 31 grudnia 2019 r. a 20 marca 2020 r. a na dzień złożenia wniosku prowadzi działalność gospodarczą w ramach dodatkowego kodu PKD określonego w tym załączniku – 1 pkt;
- gdy Wnioskodawca prowadził działalność gospodarczą w ramach dodatkowego kodu PKD określonego w załączniku 1a pomiędzy 31 grudnia 2019 r. a 20 marca 2020 r. a na dzień złożenia wniosku jeden z kodów PKD określonych w tym załączniku jest kodem podstawowym – 2 pkt;
- gdy Wnioskodawca prowadził działalność gospodarczą w ramach podstawowego kodu PKD określonego w załączniku 1a pomiędzy 31 grudnia 2019 r. a 20 marca 2020 r. oraz prowadzi taką działalność na dzień złożenia wniosku (w każdej z tych dat kod PKD jest kodem przeważającej działalności) – 4 pkt;

B.10. Dodatkowe efekty realizacji przedsięwzięcia MŚP (0/2 pkt.)



1. Przedsięwzięcia związane z “zieloną transformacją” - realizacja projektu wpisuje się w cele wynikające z Zielonego Ładu (1 pkt)
2. Przedsięwzięcia związane z “transformacją cyfrową” - zastosowanie automatyzacji lub robotyzacji procesów, modernizacja systemów ICT (1 pkt)

B.11. Lokalizacja Przedsięwzięcia MŚP (0/2 pkt.)



Przedsięwzięcie MŚP jest zlokalizowane na obszarze o utrzymującym się ponadprzeciętnym bezrobociu lub zagrożonym trwałą marginalizacją:

Dodatkowe punkty dla przedsięwzięć zlokalizowanych na obszarach zagrożonych marginalizacją lub ponadprzeciętną stopą bezrobocia, by wzmocnić szanse rozwojowe tych obszarów - oceniane na podstawie załączników do Kryteriów (załącznik nr 1 – pkt., załącznik nr 2 – 1 pkt.)



Kontakt:

<https://horeca-kpo.pl/>

Partnerzy

Agencja Rozwoju Regionalnego w Częstochowie S.A.



Rudzka Agencja Rozwoju "Inwestor" Sp. z o. o.



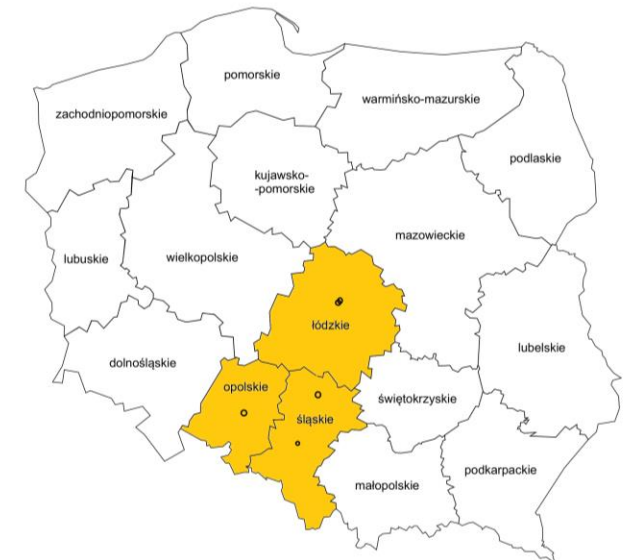
Fundacja Rozwoju Śląska w Opolu



Łódzka Agencja Rozwoju Regionalnego S.A.



Łódzka Specjalna Strefa Ekonomiczna S.A.



Kontakt:

Agencja Rozwoju Regionalnego S.A. w Bielsku-Białej

ul. 1 Dywizji 45 Pancерnej
43-382 Bielsko-Biała
e-mail: horeca@arrsa.pl

Agencja Rozwoju Regionalnego w Częstochowie S.A.

Aleja Najświętszej Maryi Panny 24
42-202 Częstochowa
e-mail: horeca@arr.czystochowa.pl

Rudzka Agencja Rozwoju „Inwestor” Sp. z o.o.

ul. Wolności 6
41-700 Ruda Śląska
e-mail: horeca@rarinwestor.pl



Kontakt:

Fundacja Rozwoju Śląska w Opolu

ul. Wrocławska 133

45-837 Opole

e-mail: horeca@frs-cb.pl

Kontakt:

Łódzka Agencja Rozwoju Regionalnego S.A.

ul. Prezydenta Gabriela Narutowicza 34

90-135 Łódź

e-mail: horeca@larr.pl

Łódzka Specjalna Strefa Ekonomiczna S.A.

ul. ks. Bp. Wincentego Tymienieckiego 22G

90-349 Łódź

e-mail: horeca@larr.pl